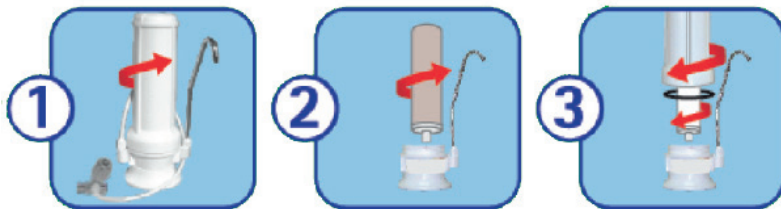


# Guia Rápido de Instalação

## Refil para Purificador Sobre Pia Acqualimp



Com a torneira fechada, gire o copo do seu Purificador Acqualimp Sobre Pia (sentido anti-horário) e em seguida gire e retire o refil usado (também no sentido anti-horário). Coloque o refil novo e gire com cuidado até sentir a pressão (sentido horário). Faça a limpeza do copo do Purificador Acqualimp Sobre Pia com detergente neutro e água corrente. O refil do Purificador Acqualimp Sobre Pia não deve ser lavado. Coloque o anel de vedação e gire o copo até o final, exercendo uma leve pressão. Abra a torneira e verifique se há vazamentos, em caso de vazamento, verifique o posicionamento do anel de vedação e gire novamente o copo aumentando a pressão. Recomendamos lubrificar o anel de vedação com vaselina sólida para evitar vazamentos.