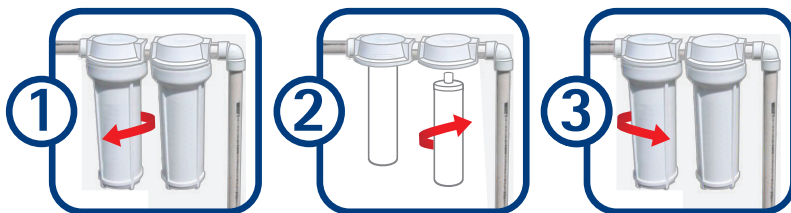


# Guia Rápido de Instalação

## Refil para Purificador Baixo Pia Acqualimp



Desrosqueie o copo do Purificador conforme figura 1, para posicionar o refil do Purificador Acqualimp Baixo Pia. Retire a embalagem plástica e rosqueie na tampa até o final conforme figura 2. Posicione o anel de vedação no copo e rosqueie na tampa até o final, conforme figura 3.