

Linha Premium

Caixa D'Água Água Protegida
Caixa D'Água Água Limpa



3 conexões instaladas de fábrica



Tampa click com vedação total



3 camadas de proteção + revestimento antibacteriano



Camada preta anti-uv máxima durabilidade



Tecnologia Expel antibacteriana

10 anos de garantia Acqualimp

Água Protegida

Água Limpa

Dimensões

Capacidade(l)	Altura(cm)*	Diâmetro(cm)*	Tampa
310**	64	90	45 cm
500	72	107	45 cm
1.000	90	134	45 cm
1.500	123	135	60 cm
1.750	139	135	60 cm
2.500	172	157	60 cm

*Medidas aproximadas. Variação de até 5cm.
**Disponível apenas para caixa d'água Água Protegida.



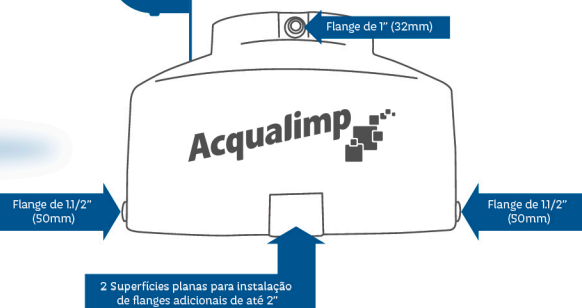
Este produto deve ser instalado de acordo com este Manual, com as Normas **ABNT NBR 14800**, **ABNT NBR 5626** e demais Normas aplicáveis!

Instalação

Como levar à laje?

- Retirar a tampa.
- Passar uma corda pela flange de saída inferior e retirar pela abertura da tampa.
- Amarrar a corda.
- Lançar a ponta livre da corda à laje e ergue-la até colocá-la em cima.
- Subir em posição vertical de acordo com a ilustração ao lado.

Adaptadores (flanges)

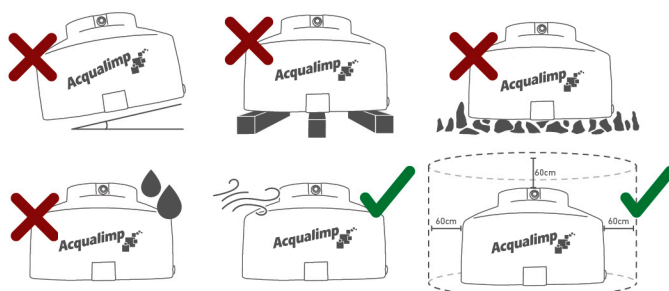


Filtro de água

- Pressão mínima e máxima: 19,6 a 588 kPa (2 a 60mca)
- Volume de água a ser desprezado antes da primeira utilização do aparelho: 10 litros.
- Temperatura: 5°C a 50°C.
- Vazão nominal: 1.200 l/h
- Perda de carga inicial: 9,8 kPa
- Produto desenvolvido para ponto de entrada (POE) e que deverá ser utilizado na eficiência de retenção de partículas.

Onde instalar?

- Base plana, limpa, lisa e nivelada.
- A caixa deve estar totalmente apoiada sobre a base.
- Base de assentamento deve ter 10cm a mais de diâmetro do que a caixa.
- Não deve ser instalada sobre madeira com o espaçamento entre elas. Se for instalada sobre madeiras elas devem ter a mesma espessura e sem espaçamento.
- Não deve ser instalada sobre pedras ou materiais que possam perfurar o produto.
- Instalações sob telhados devem ter aberturas para ventilação.
- Evite locais úmidos.
- Instale com no mínimo 60cm de espaço livre em torno da caixa.

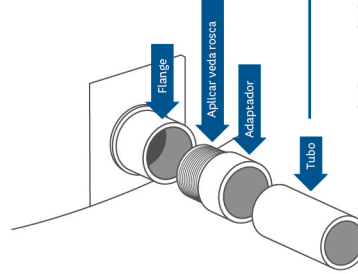


Manutenção/Limpeza

As caixas d'água Acqualimp possuem superfície lisa interna e revestimento antibacteriano, o que facilita a limpeza bastando o auxílio de um pano úmido e um balde de água limpa, sem uso de escova de aço, água sanitária e etc.

Para isolar uma saída:

- Aplicar a fita veda rosca em uma porca plástica para tampar a flange.
- Rosquear na flange a ser isolada.
- Não apertar excessivamente a porca plástica.
- Instalar os adaptadores (pvc ou metálico) nas flanges para que possam ser conectados os tubos de saída e extravasor.
- Aplicar a fita veda rosca nas conexões.
- Para instalação da válvula boia Acqualimp não é necessário modificar o furo. Para as demais é necessário a adaptação de uma flange.



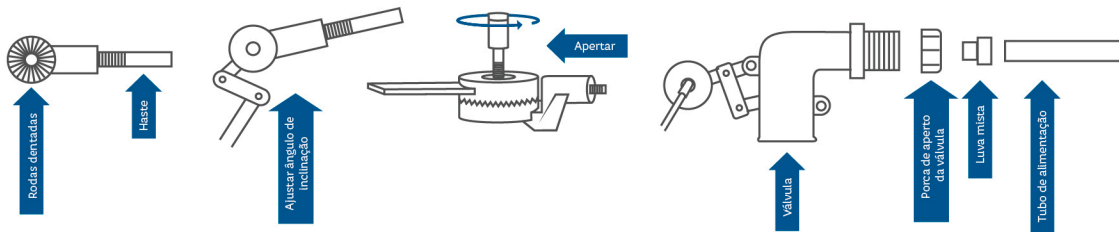
Acessórios

Válvula boia 1/2" ou 3/4"

A Válvula boia Acqualimp é a única que oferece maior qualidade e resistência. É fabricada com plásticos de alta tecnologia e suas partes metálicas são em liga de metais nobres.

Instalação

- **Para as caixas que não possuem os furos pré-confeccionados na fábrica:**
Perfure a caixa d'água somente com serra copo de 1", para válvula boia de 3/4" ou serra copo de 3/8" para válvula boia de 1/2" retirando as rebarbas do furo.
- **Para montar a válvula-boia:**
Rosqueie a boia na haste e a haste na válvula.
- **Para instalar:**
Introduza a rosca da válvula no orifício de alimentação (sem flange) e rosqueie pela parte externa da caixa, a contra-porca que acompanha a válvula. Por fim, instale o tubo de alimentação usando uma luva.
- Para obter o nível de enchimento de água desejado, ajuste o ângulo de inclinação usando o sistema de cremalheira na altura desejada (aproximadamente 30°), em seguida aperte o parafuso até que as peças fiquem perfeitamente integradas.



Atenção: as Caixas d'Água Acqualimp possuem perfuração específica para acoplar a válvula boia. Não utilize a flange superior da caixa para este fim, ela é reservada para instalação do extravasor (ladrão).

Dicas de instalação

- Mantenha o filtro a pelo menos 10cm de distância de móveis e objetos.
- Para facilitar a manutenção e limpeza, evite a instalação em locais de difícil acesso.
- O ponto da rede hidráulica escolhido para instalação deve ter rosca de 3/4". Se a rosca for de 1/2", será necessário utilizar uma bucha de adaptação (não inclusa).
- Recomendamos a utilização de fita veda rosca nas conexões, afim de evitar vazamentos.
- Para uma instalação adequada, é importante verificar a pressão da água que chega na região onde será instalado o filtro.
- Para rede hídrica com pressão superior a 40mca (392 kPa), deve-se instalar uma válvula reguladora de pressão.

Filtro de água

Importante

- Não coloque o filtro perto de uma fonte de calor ou chama.
- O Filtro de Água Ponto de Entrada Acqualimp não deve ser utilizado com água em temperatura superior a 50°C.
- Indicamos a instalação do filtro no cavalete de entrada, sempre na orientação vertical, obedecendo as indicações de fluxo presentes na tampa, de entrada (E) e saída (S) da água.
- Optando pela instalação em trechos longos de tubulação sem apoio, deve-se usar um cavalete ou tirantes nas regiões próximas à entrada e à saída do filtro.
- Nunca instale o filtro sobre laje ou forro.

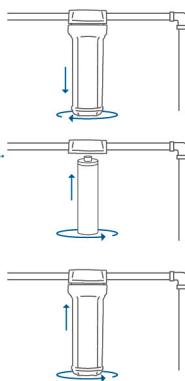


Prova de Vazamento

- Abra a válvula que está antes do filtro, permitindo que a água chegue até ele.
- Em seguida, abra a torneira situada depois do filtro, até que saia todo o ar da tubulação.
- Feche a torneira e verifique se existem vazamentos.
- Caso surja vazamentos no filtro, revise todos os passos anteriores.

Montagem do filtro

- Feche o registro de água da rede em que o filtro será instalado.
- Desrosqueie o copo do filtro para posicionar o elemento filtrante (refil Acqualimp ponto de entrada).
- Retire a embalagem plástica e rosqueie na tampa até o final.
- Posicione o anel de vedação no copo e rosqueie na tampa até o final.
- Monte seguindo corretamente as indicações de fluxo de ENTRADA e SAÍDA, presentes na tampa do filtro.
- Após montagem do filtro na tubulação da rede, abra o registro do ponto de água e certifique-se de que não há vazamentos.
- Deixe escoar aproximadamente 10 litros de água iniciais. É absolutamente normal que a água fique ligeiramente turva no início desta etapa.



Limpeza e manutenção

- Para limpeza externa do filtro, utilize pano úmido e sabão neutro, secando na sequência.
- Não faça a limpeza com produtos abrasivos, sabões cáusticos, álcool ou solventes.
- Feche o registro geral de água quando não utilizado por longos períodos de tempo.
- No retorno da utilização do filtro, descarte os primeiros 2 litros de água.

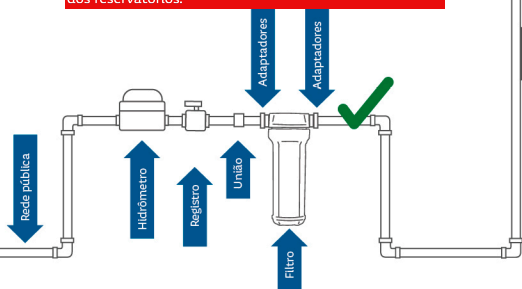
Atenção:
Os refis são descartáveis. Não deve ser utilizado nenhum tipo de produto para limpeza e reutilização.



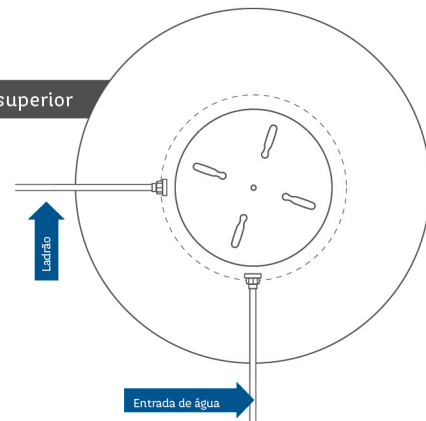
Esquema Completo de Instalação

Importante

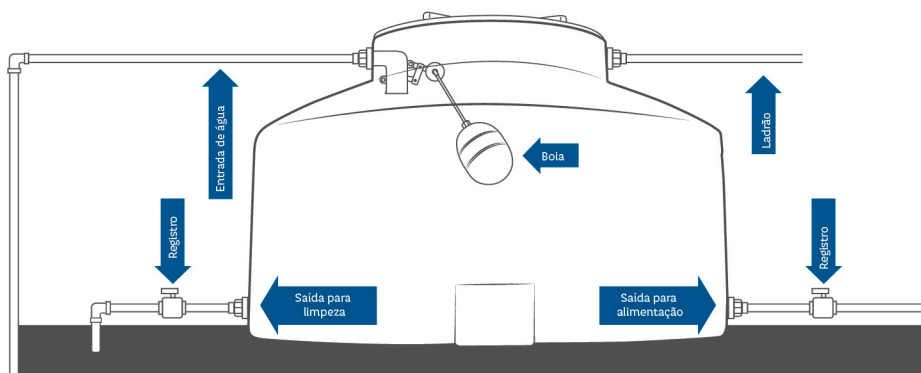
- Antes da instalação é importante verificar as especificações junto à companhia de saneamento básico de sua cidade.
- Jamais instale o filtro sobre a laje ou forro.
- Há modelos de caixas d'água Acqualimp que não acompanham as saídas para limpeza e ladrão.
- Há modelos de caixas d'água Acqualimp que não acompanham o furo de instalação de válvula boia.
- **Todas as tubulações conectadas aos reservatórios devem estar devidamente escoradas/apoiadas de modo a não transmitir esforços ou solicitações mecânicas às paredes dos reservatórios.**



Visão superior

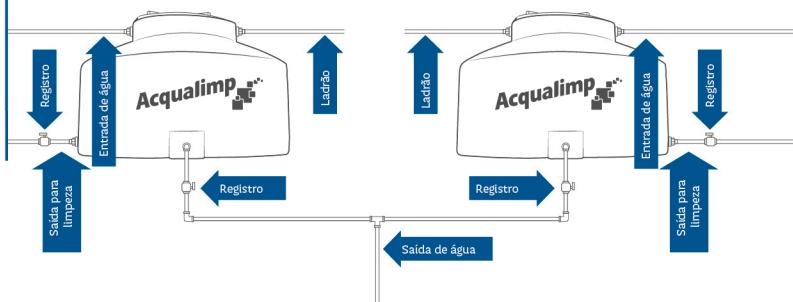


Imagens meramente ilustrativas



Para interligar caixas d'água

- Siga o esquema abaixo.



Garantia

A Acqualimp se compromete a substituir, a seu juízo e sem ônus para o cliente, os produtos Acqualimp que comprovadamente apresentarem defeito de fabricação pelo prazo especificado neste guia. Esta garantia não cobre defeitos ou danos ocorridos no transporte, uso inadequado, negligência ou acidente, oriundos de modificações ou reparos no Produto sem a expressa autorização da Acqualimp, ou a utilização do produto para fins não indicados.