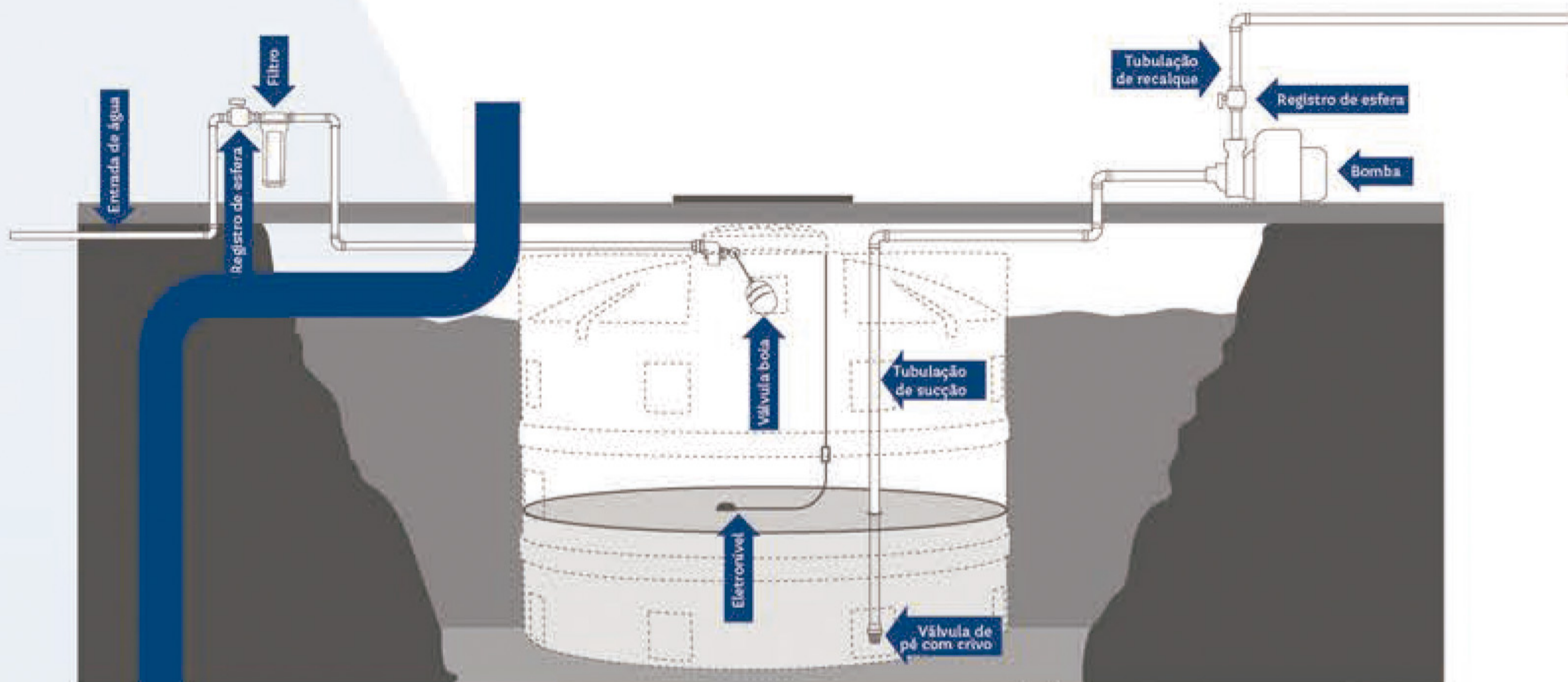


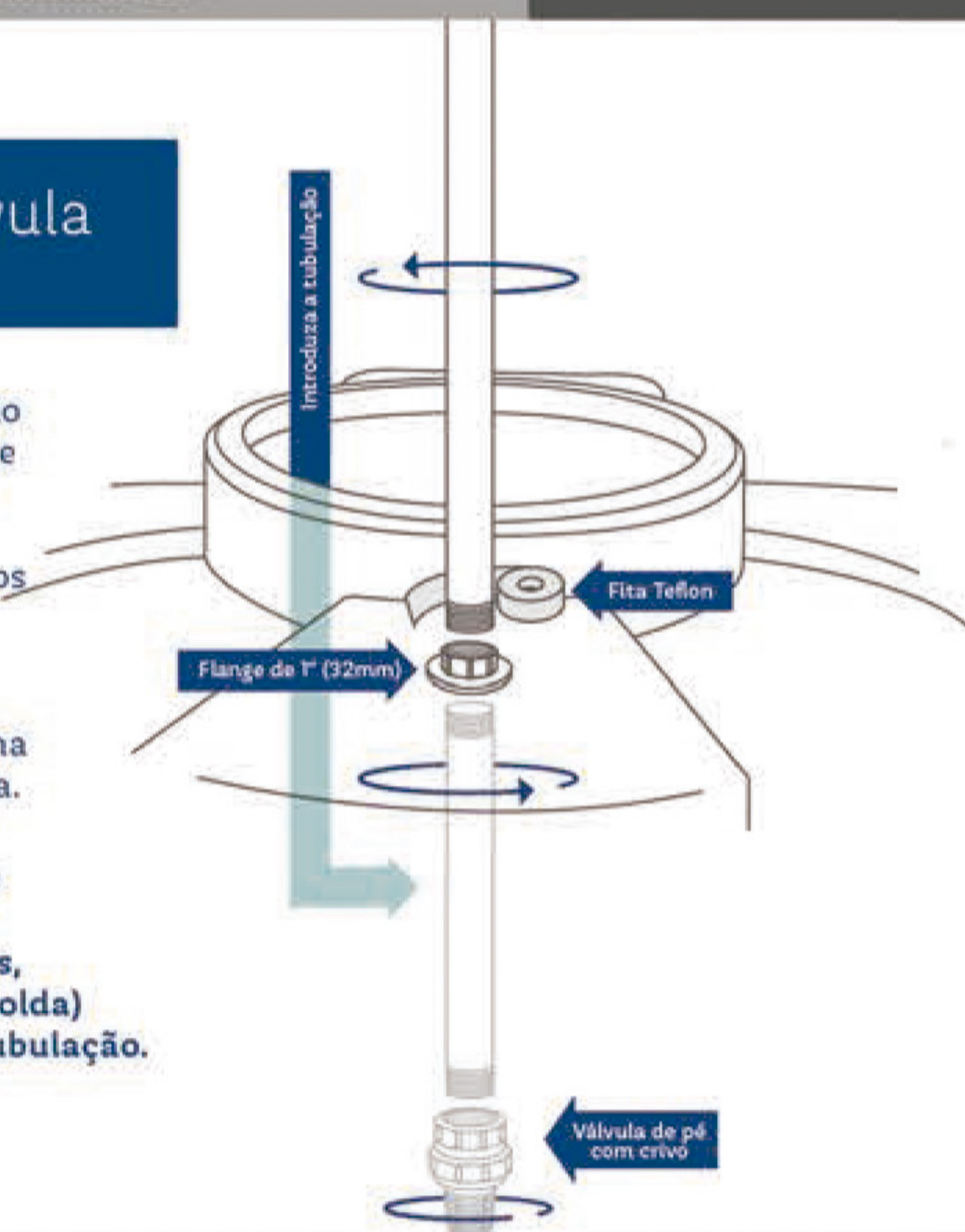
# MANUAL PARA KIT ÁGUA DA REDE PÚBLICA



## Instalação da válvula de pé com crivo

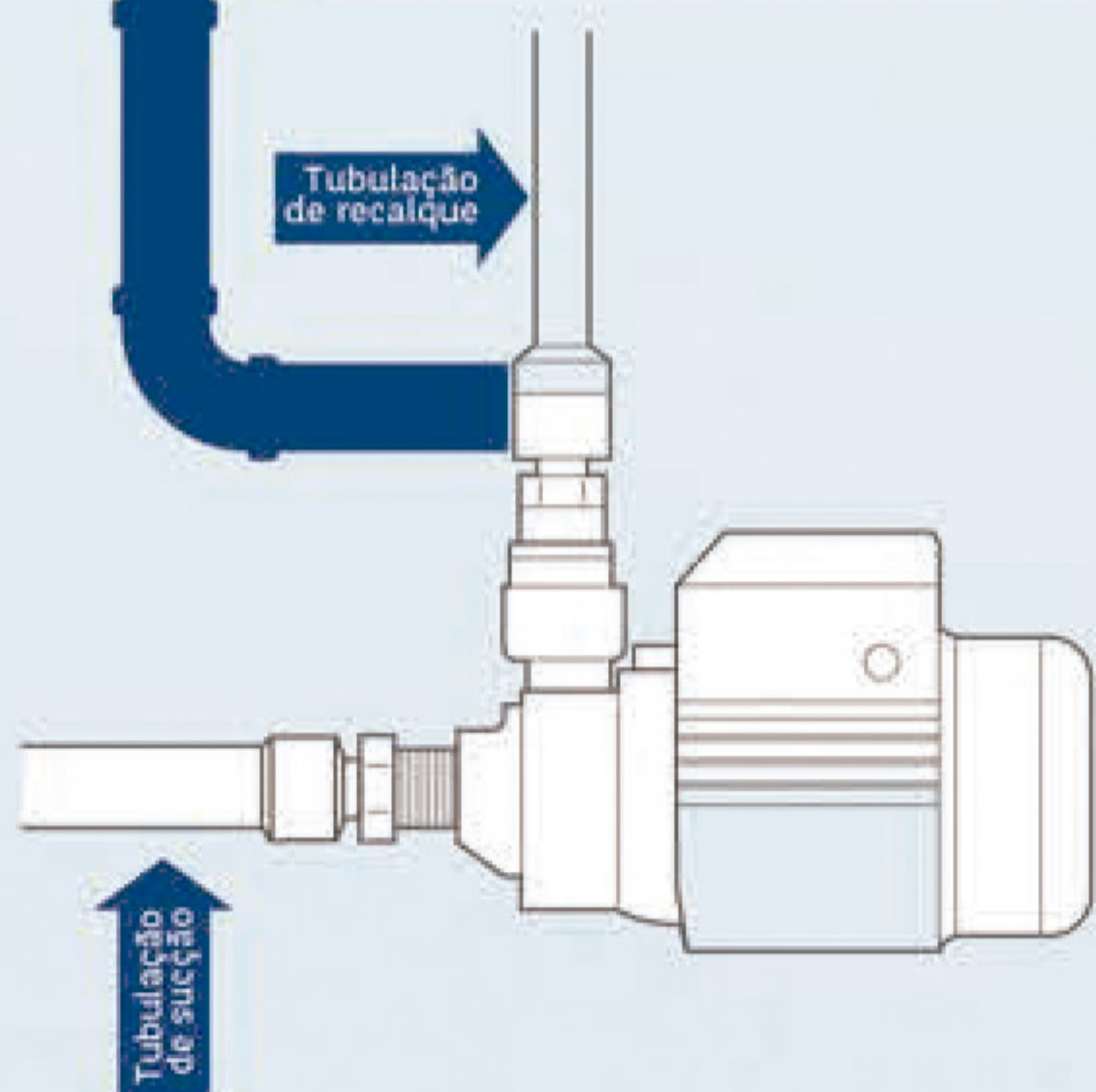
- Colocada a cisterna na escavação e antes que seja construída a laje de concreto, localize o conector na parte superior da cisterna.
- Aplique a fita Teflon nos extremos da tubulação.
- Em um extremo, conecte a válvula de pé com crivo.
- Introduza a tubulação na cisterna e enrosque-a à flange da cisterna.

Obs.: As ilustrações são referentes a uma tubulação rosqueável. Caso sejam usados tubos soldáveis, os adaptadores curtos LR (rosca/solda) são referentes aos diâmetros da tubulação.



## Instalação da bomba

- Determine a localização da bomba e se for necessário, construa uma pequena plataforma de nivelção para suportá-la.
- Conecte o tubo do conector de saída da cisterna (1" de diâmetro) à sucção da bomba.
- Instale uma redução de 1" para 3/4" na descarga da bomba, acoplando-a ao tubo conectado ao filtro.
- Antes de ligar a bomba, preencha com água toda tubulação e certifique-se de que não há ar no sistema.
- Verifique se a válvula crivo está instalada e funcionando corretamente.





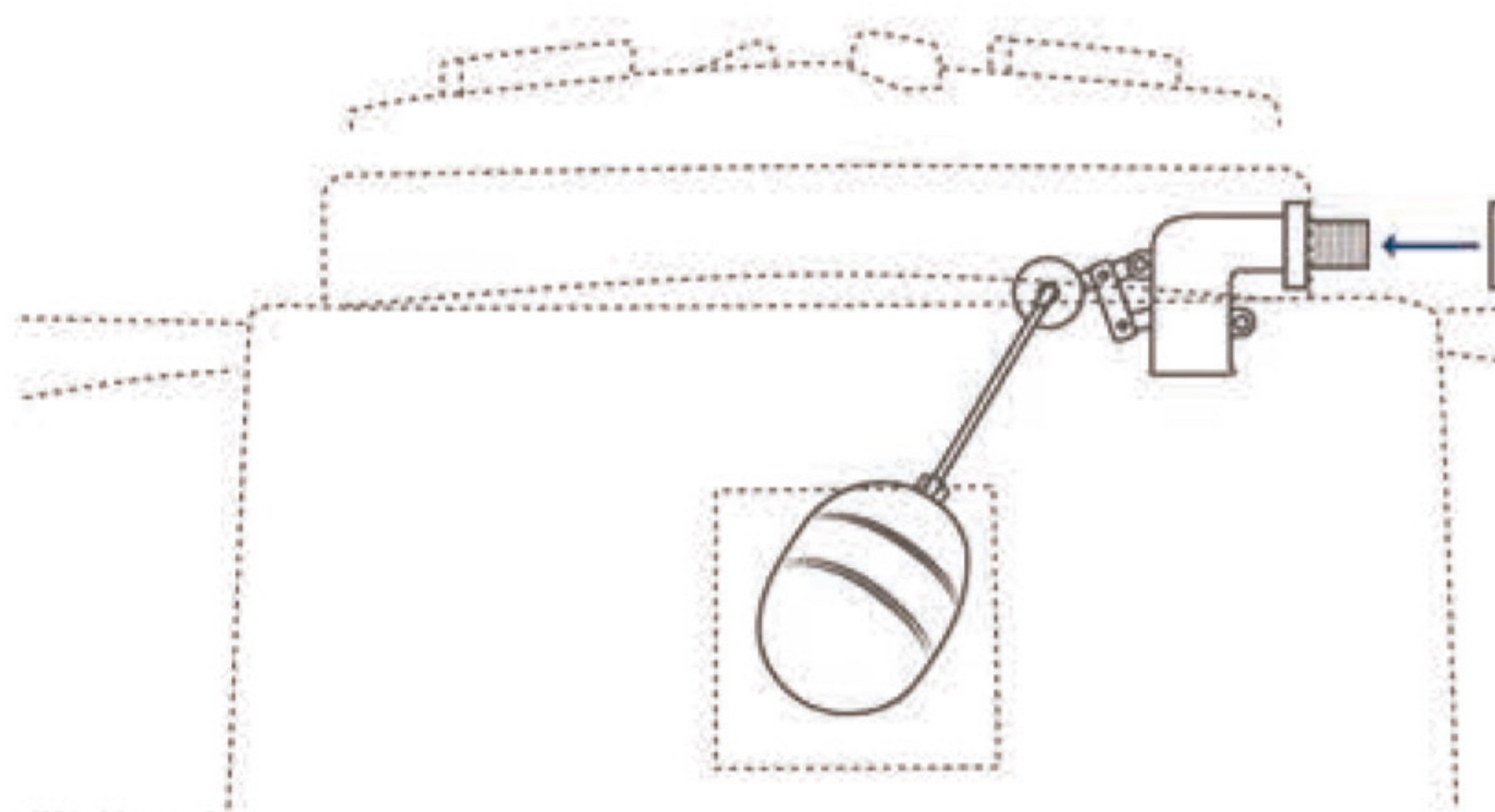
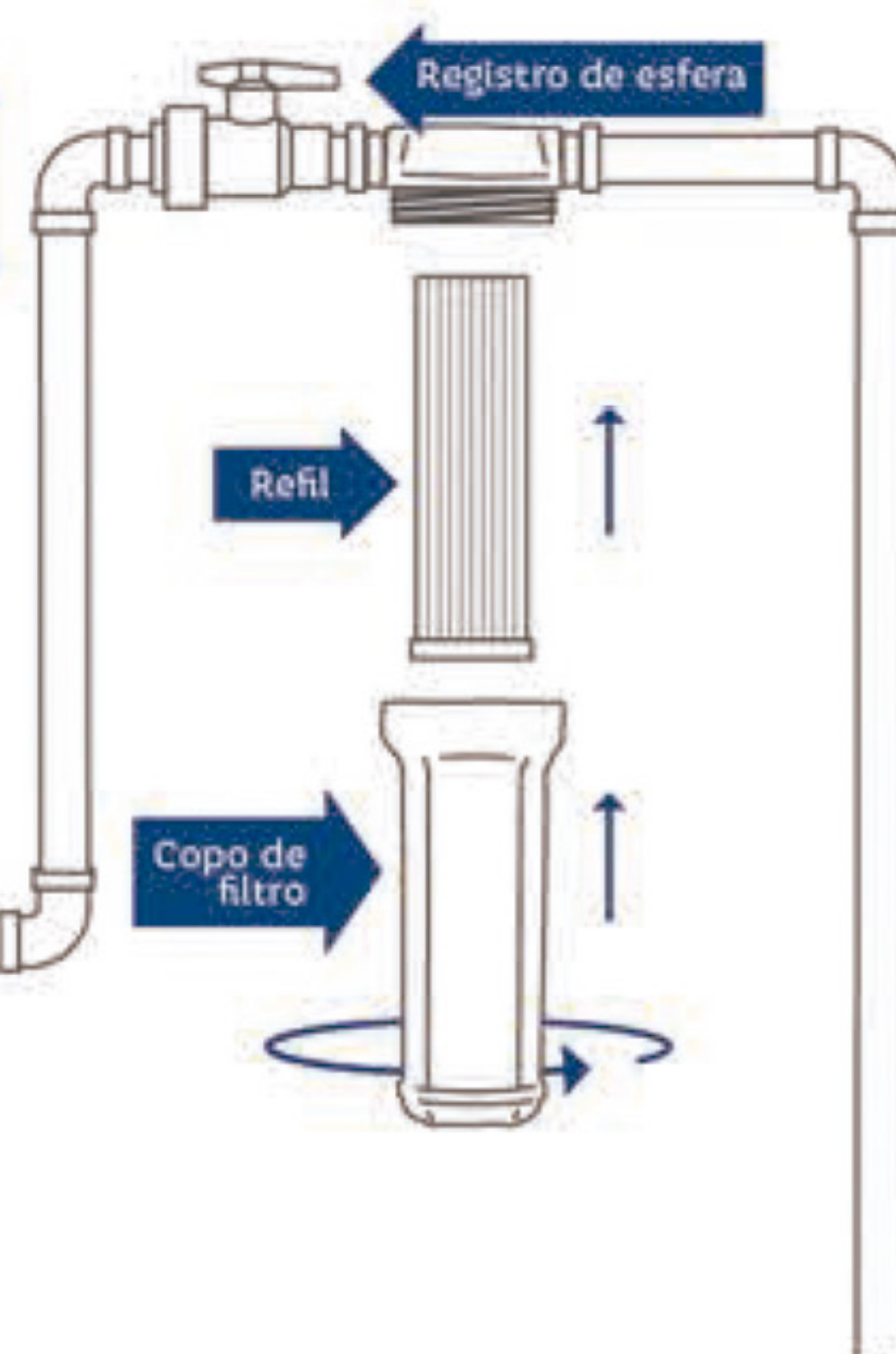
## Instalação do filtro de entrada

- É proibida a instalação de filtro de entrada sobre a laje ou em locais de difícil acesso. Instale-o preferencialmente em local onde seja possível a manutenção e troca do refil.
- Coloque um cotovelo de 90° de 3/4" e no outro extremo, um niple de 3/4".
- Abra o filtro e enrosque a tampa ao niple previamente instalado (use fita Teflon nas rosças).
- Certifique-se de que o ponto de acoplamento seja do lado marcado na mesma tampa com a letra "E" - Entrada.
- Introduza o refil no copo do filtro e antes de acoplá-lo a tampa já instalada, certifique-se de que o anel de vedação esteja perfeitamente encaixado ao pescoço do copo.

Para mais detalhes verifique as instruções contidas no filtro.

## Instalação do registro de esfera 3/4"

- Conecte um niple de 3/4" na saída do filtro (marcado com S) e conecte a válvula de esfera de 3/4" (que corta o fluxo de água) para que você troque o refil do filtro.
- No outro extremo da válvula, continue com a tubulação até a caixa.



## Instalação da válvula-boia 3/4"

- Perfure a cisterna na altura do pescoço com apoio de uma serra copo 1".
- Lixe o local retirando as rebarbas do furo.
- Introduza a rosca da válvula-boia (sem flange) no local perfurado e rosqueie pela parte externa da cisterna a contra-porca que acompanha a válvula.
- Depois instale o tubo de alimentação usando uma luva.



Use um circuito bipolar (220V) ou unipolar (110V) independente, com proteção contra descarga elétrica e curto-circuito (disjuntor eletromagnético – bipolar a 15A 220V ou unipolar 20A 110V). Siga as normas técnicas.

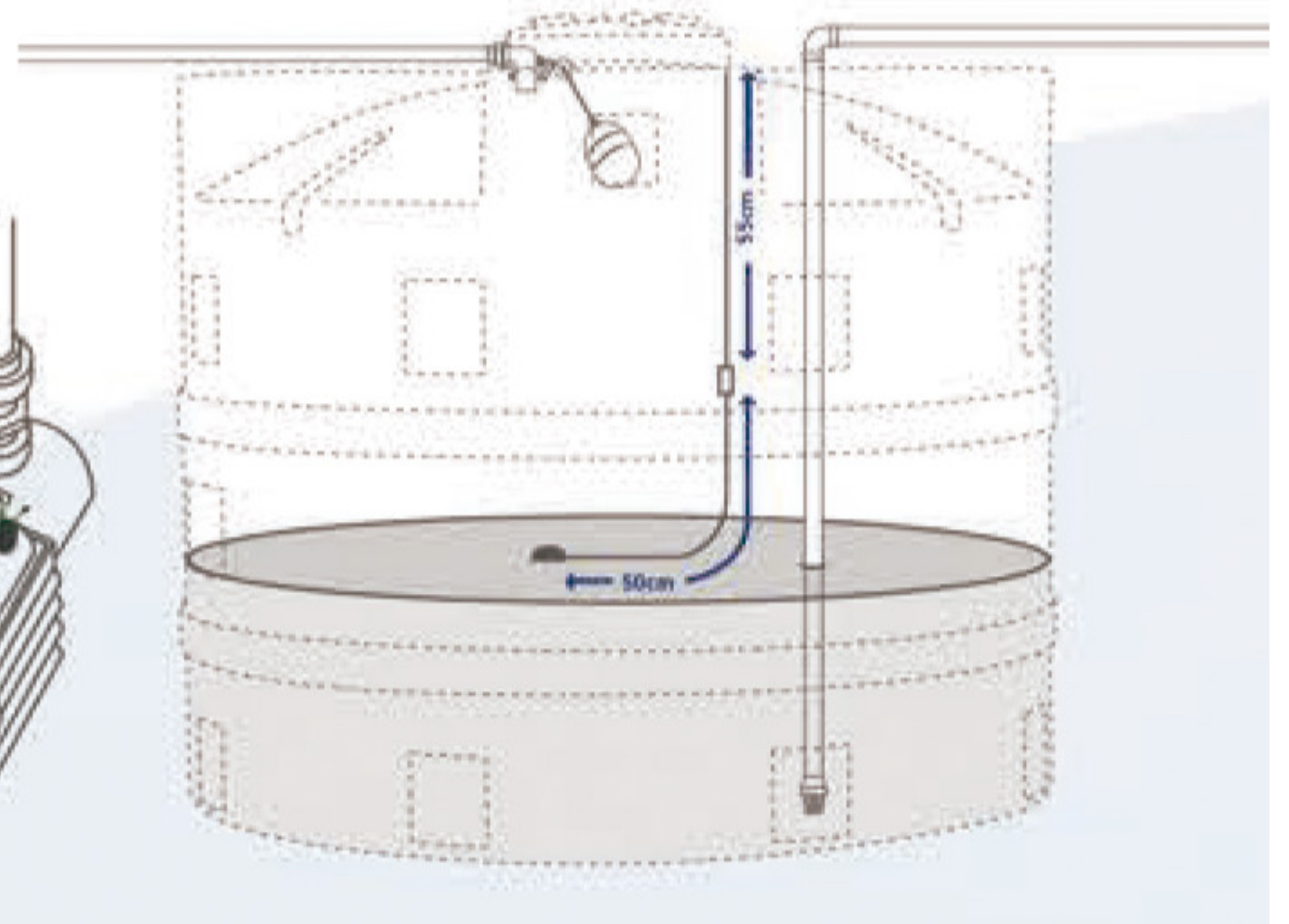
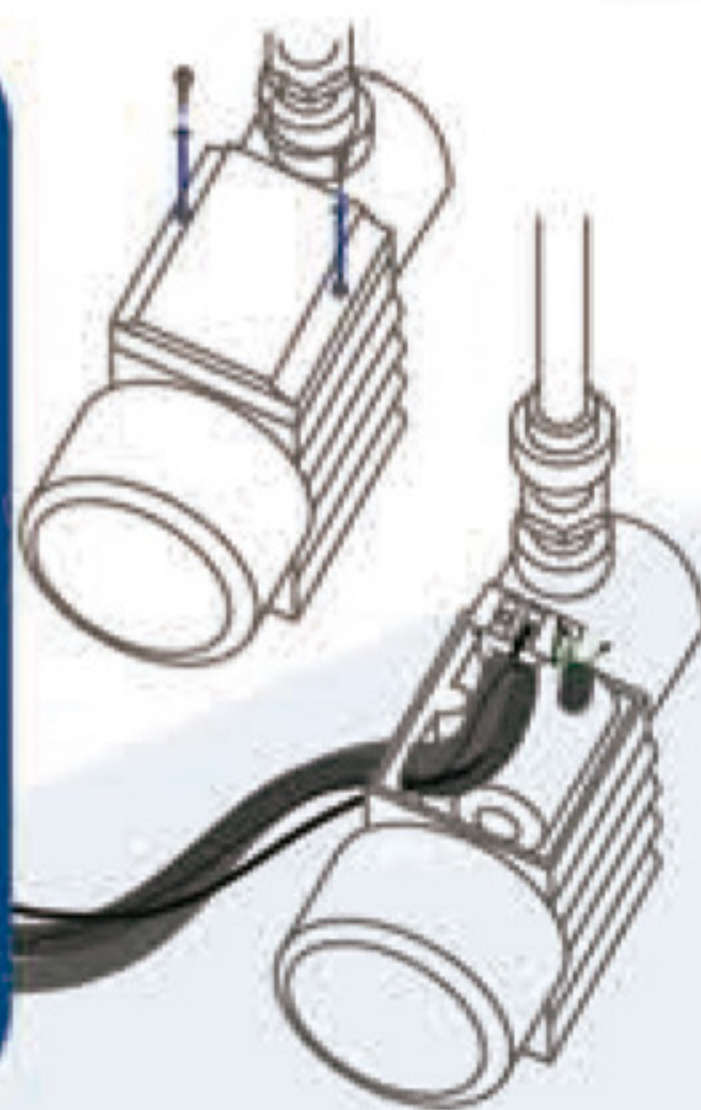
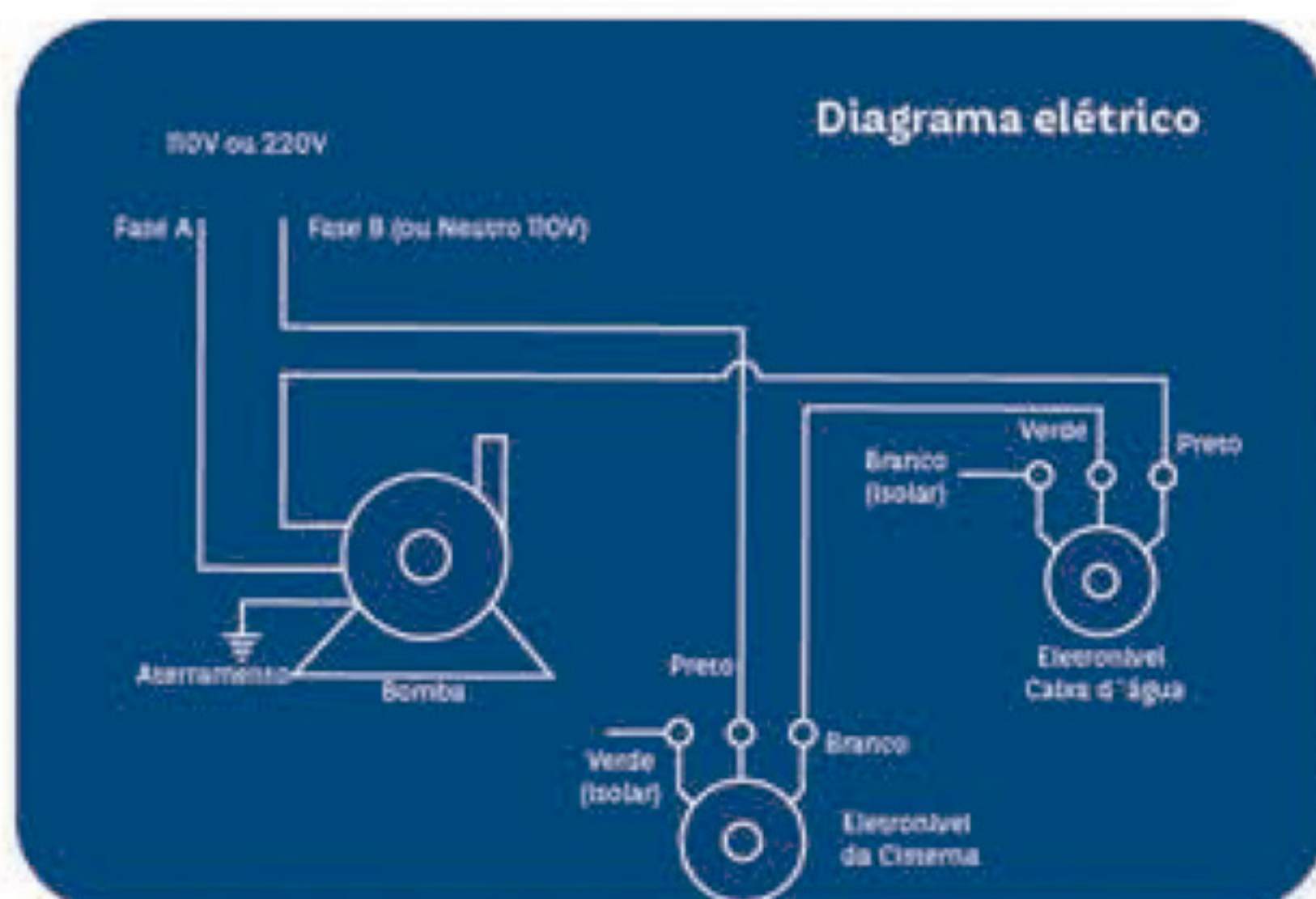
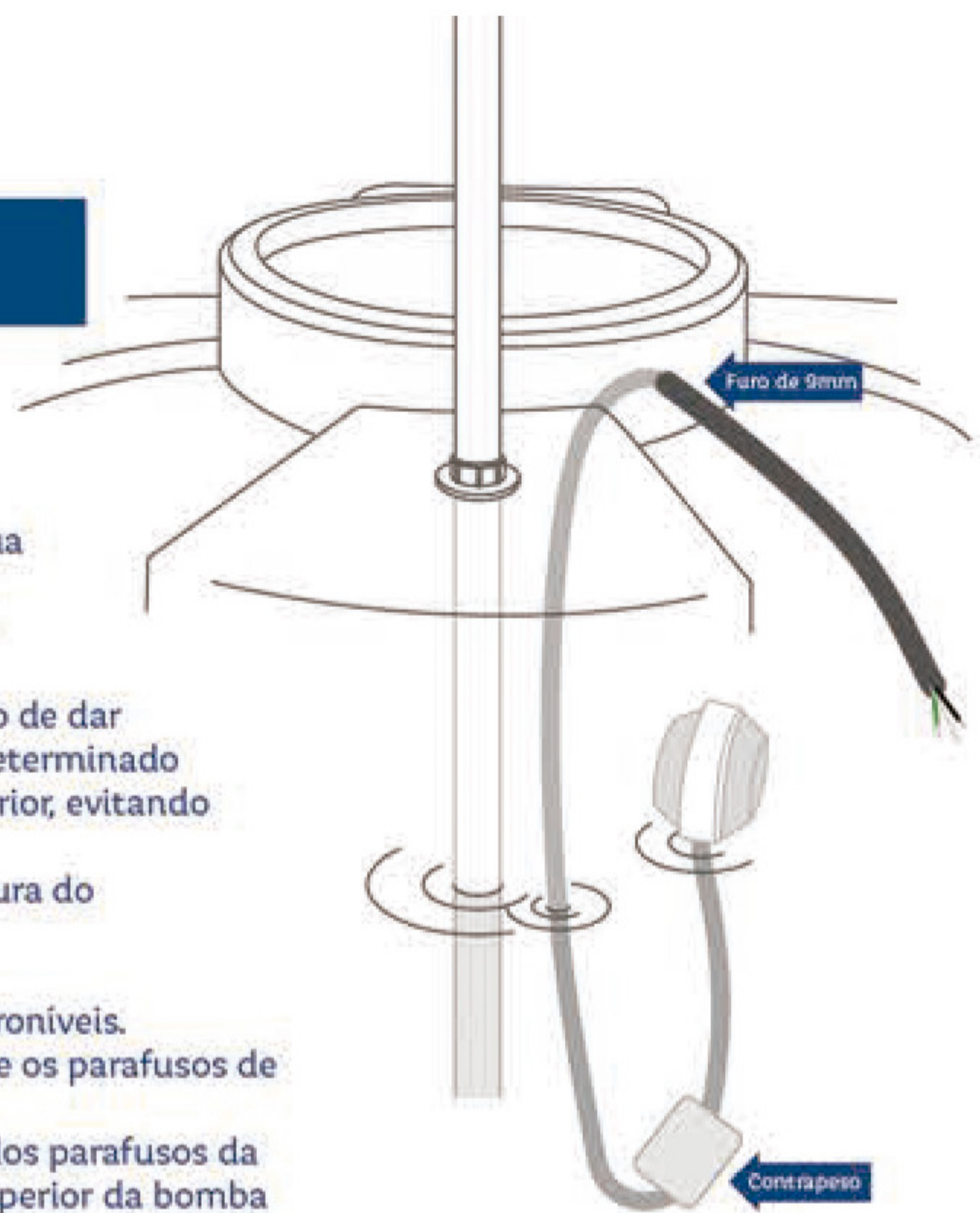


Não se esqueça de isolar com fita todas as conexões elétricas.



## Instalação dos eletrônicos

- A CISTERNA EQUIPADA PARA REDE PÚBLICA ACQUALIMP acompanha 2 eletrônicos: um para cisterna e outro para caixa d'água.
- Faça um furo de 9mm no pescoço da cisterna e da caixa d'água para introduzir o cabo de cada um dos eletrônicos.
- Introduza um eletrôn timer na cisterna e passe o cabo pelo furo até que a extremidade do cabo chegue à bomba.
- Introduza o outro eletrôn timer na caixa d'água, ele tem a função de dar o arranque no motor da bomba quando a água baixar a um determinado nível e de parar a bomba quando a água atingir um nível superior, evitando que ela seja derramada.
- Fixe o contrapeso do eletrôn timer a 50cm da boia e ajuste a altura do contrapeso a 55cm da boca da caixa d'água.
- Trave o contrapeso usando uma trava.
- Identifique as cores dos cabos (branco, preto e verde) dos eletrônicos.
- Retire a tampa superior (conexão elétrica) da bomba, encontre os parafusos de conexão e afrouxe-os para depois, conectar os cabos.
- Na fase A, conecte um cabo de 2,5mm ou mais grosso, a um dos parafusos da bomba, passando-o pelo orifício lateral localizado na parte superior da bomba (vide diagrama elétrico).
- Utilizando um cabo da mesma bitola, conecte a fase B ao cabo preto do eletrôn timer da cisterna (vide diagrama elétrico).
- Isole o cabo verde. Conecte o cabo branco do eletrôn timer da cisterna ao cabo verde do eletrôn timer da caixa d'água, utilizando um cabo extra também de 2,5mm (vide diagrama elétrico).
- Isole o cabo branco. Conecte o cabo preto do eletrôn timer da caixa d'água à bomba, no outro parafuso disponível (vide diagrama elétrico).
- Regule o nível de enchimento da sua cisterna e caixa d'água com o contrapeso (amarelo) que cada um dos eletrônicos tem.
- Por último, coloque a tampa da bomba e restabeleça o abastecimento de energia elétrica no sistema.



## Garantia

A Acqualimp se compromete a substituir, a seu juízo e sem ônus para o cliente, os produtos Acqualimp que comprovadamente apresentarem defeito de fabricação pelo prazo especificado neste guia. Esta garantia não cobre defeitos ou danos ocorridos no transporte, uso inadequado, negligência ou acidente, oriundos de modificações ou reparos no produto sem a expressa autorização da Acqualimp, ou a utilização do produto para fins não indicados.

[acqualimp.com](http://acqualimp.com)

[/acqualimpbr](https://www.facebook.com/acqualimpbr) [@acqualimp\\_oficial](https://www.instagram.com/acqualimp_oficial)

☎ 0800 940 2482 | (35) 3197 9986

Acqualimp Indústria e Comércio de Materiais Plásticos Ltda | CNPJ: 37.008.145/0001-49 | Estrada Municipal Antônio Agostinho Barbosa, 1300 - Gleba B - Entrada B | Bairro dos Pires | CEP: 37640-000 | Extrema, MG - Brasil