

Tanque



***Bases planas permitindo reserva de incêndio



Tampa click com vedação total



Tampa descentralizada que facilita a limpeza

10 anos de garantia Acqualimp

***Para tanques de 3000L, por sua menor capacidade, não estão previstas bases planas intermediárias para reserva de incêndio

Reforço na cúpula e alças de içamento



Capacidade (L)	Altura (cm)*	Diâmetro (cm)*	Diâmetro da Tampa (cm)*	Peso Vazia (kg)
3.000**	119	188	60	48,5
5.000	138	244	60	83,5
7.500	219	222	60	114,5
10.000	194	282	60	152,5
15.000	248	306	60	232,8
15.000***	219	319	60	232,8
20.000	282	322	60	356,5

*Medidas aproximadas

** Não possui Reforço na cúpula e alças de içamento

*** Medidas para Tanques produzidos até 2024



Instalação

! Importante

- Esse reservatório foi projetado para uso externo, abrigado ou exposto ao sol. Portanto, não está dimensionado para receber carga de solo em suas paredes. Para uso enterrado, a Acqualimp dispõe de uma linha de Cisternas especialmente projetada para essa finalidade. Caso ocorram dúvidas durante a instalação ou sobre disponibilidade de peças para reposição, consulte nossa central de Relacionamento.
- Este reservatório é indicado para armazenamento de água potável. Não o utilize para armazenar outras substâncias! Para armazenar outras substâncias, a Acqualimp dispõe de uma linha de Tanques Agro especialmente projetada para esta finalidade.



Os procedimentos de instalação devem estar conforme este manual e as normas NBR 14800 e 5626 da ABNT.

Como levantar?

- Utilize as alças de içamento simultaneamente, conforme ilustração, facilitando assim, o manuseio do produto. Pode ser içada através de uma corda de no máximo 1/2". NUNCA utilize uma única alça, nem material que possa perfurar o produto, como arame. Para Tanques de 3000L laçar conforme figura 2.

Furação

- Identifique o ponto central da base plana.
- Somente com o auxílio de uma serra copo, perfure o reservatório.
- Remova eventuais rebarbas de corte e lixe o local para facilitar a colocação da flange.
- IMPORTANTE: Nas bases planas intermediárias e superiores do tanque, utilize flanges de saída de água de no máximo 100mm. Nas bases planas inferiores, utilize flanges de no máximo 125mm.
- Para Tanques de 3000L utilizar flanges de no máximo 60mm

Assentamento

- O produto deverá ser totalmente assentado em uma base plana, limpa, lisa e nivelada. Além disso, mantenha espaço de 60 cm de cada lado do reservatório para garantir melhor manutenção.

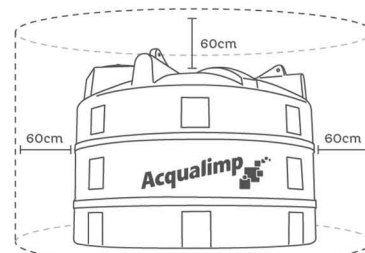
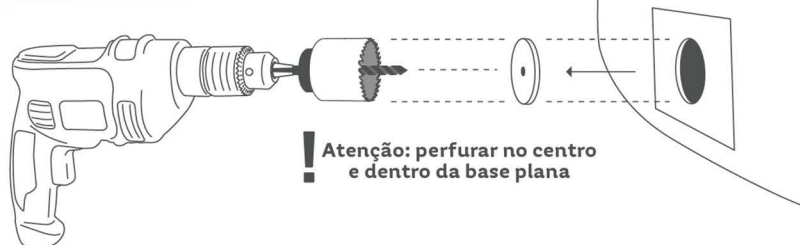


Figura 1

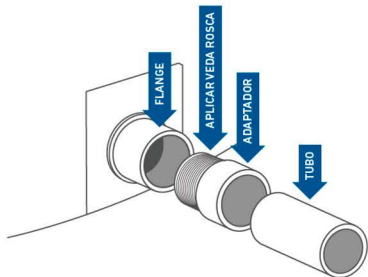
Figura 2



! Atenção: perfurar no centro e dentro da base plana

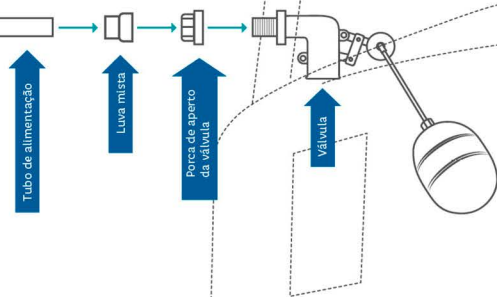
Instalação da flange

- Introduza a flange no local perfurado.
- Internamente rosqueie o anel para fixar a flange.
- Se necessário, instale os adaptadores nas flanges para conectar a tubulação de saída.



Instalação da válvula-boia

- Somente com o auxílio de uma serra copo, perfure o reservatório.
- Se necessitar instalar flange para adaptação de válvula-boia, remova eventuais rebarbas de corte e lixe as paredes ao redor do furo para facilitar a instalação.
- Introduza a rosca da válvula no orifício (sem flange) e rosqueie pela parte externa do tanque, a contra-porca que acompanha a Válvula-boia Acqualimp.
- Identifique o local para instalar a entrada de água, que deve ser em alguma superfície plana, como por exemplo nas paredes ao redor da tampa do tanque. Não se esqueça que o extravasor ou ladrão deve ficar em posição acima da tubulação de entrada de água!



Para instalação de uma válvula-boia que NÃO seja Acqualimp, é necessária a colocação de uma flange.



Faça o mesmo procedimento para a instalação do extravasor (ladrão)



Cuidados na instalação e Manutenção

- É importante que o reservatório não seja apoiado em superfícies pontiagudas e que nunca sejam utilizadas ferramentas que possam perfurar o reservatório, como escadas com pontas.
- Se utilizar sistema de bombeamento ou outros equipamentos, os mesmos devem possuir dispositivo de amortecimento de vibrações para não transmiti-las às paredes do reservatório.
- Todas as tubulações conectadas aos reservatórios devem estar devidamente escoradas/apoiadas de modo a não transmitir esforços ou solicitações mecânicas às paredes dos reservatórios.

Limpeza

- O reservatório Acqualimp possui superfície interna lisa, que facilita a limpeza. Necessitando apenas do auxílio de um pano úmido e um balde de água limpa, SEM o uso de escova de aço ou água sanitária.

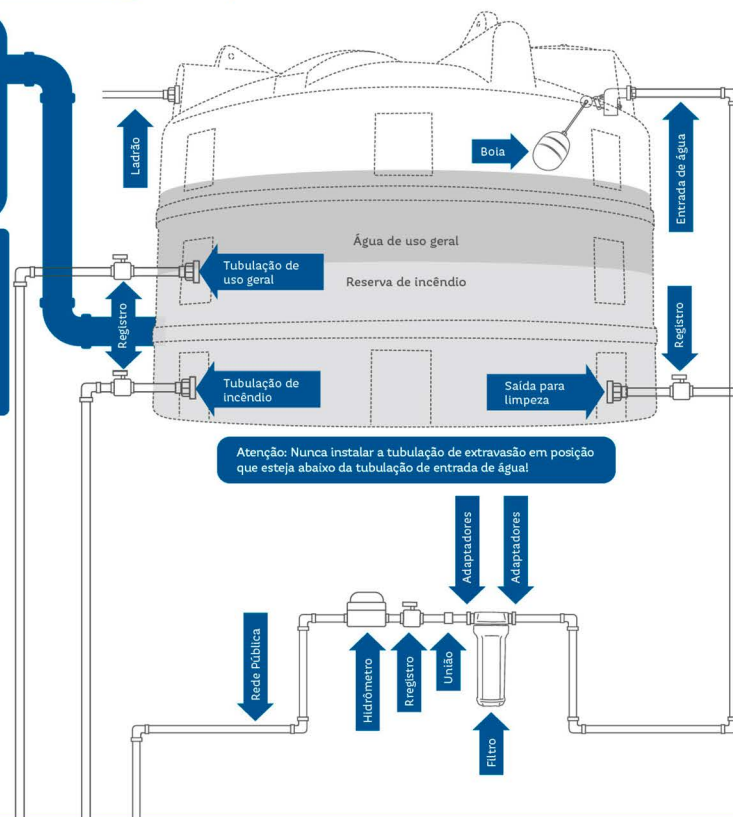
Reserva para incêndio

Os Tanques Acqualimp dispõem de bases planas para instalação de flanges intermediária, localizada em diferentes posições ao longo do corpo. As bases planas são contínuas desde a base até o final do corpo, interrompidas apenas pelos cinturões. Essa característica técnica permite a formação de reservas de incêndio e consumo geral no mesmo reservatório, para atender as situações de projeto que tenham essa exigência.

As tubulações conectadas ao reservatório devem estar corretamente apoiadas ou ancoradas de modo a não transmitirem esforços ou solicitações mecânicas às paredes do mesmo. Adicionalmente, as tubulações não podem estar travadas ou instaladas de modo que impeçam sua movimentação com a dilatação natural (ao encher) e contração natural (ao esvaziar) dos reservatórios.

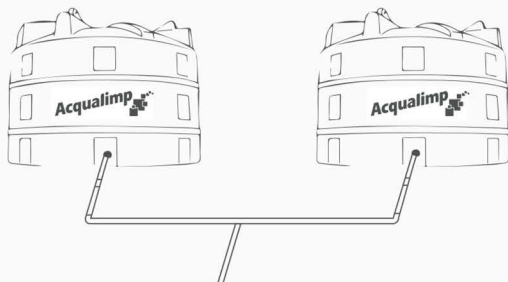
Nunca interligue dois ou mais Tanques diretamente sem considerar que as tubulações podem apresentar pequenos deslocamentos durante o uso e não podem haver obstruções a estes deslocamentos.

As tubulações conectadas ao reservatório não podem transferir vibrações ao mesmo.



Para interligar tanques

- Siga o esquema abaixo.



Garantia

A Acqualimp se compromete a substituir, a seu juízo e sem ônus para o cliente, os produtos Acqualimp que comprovadamente apresentarem defeito de fabricação pelo prazo especificado neste guia. Esta garantia não cobre defeitos ou danos ocorridos no transporte, uso inadequado, negligência ou acidente, oriundos de modificações ou reparos no Produto sem a expressa autorização da Acqualimp ou a utilização do produto para fins não indicados.